

Wichtiger Hinweis:

Bitte diese Erklärung ausdrucken und **mit Originalunterschriften versehen** einscannen. Das unterschriebene Dokument bitte im Format PDF, PNG, oder JPG während des Einreichungsvorganges im entsprechenden Formular unter www.holzbaupreis-eifel.de hochladen.

Urheberrechtserklärung & Nutzungsrechte

Zur Einreichung von Objekt _____ beim Holzbaupreis Eifel 2020.

Der/die Einreichende sowie die weiteren Objektbeteiligten bestätigen hiermit, dass:

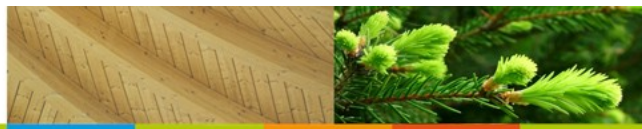
- sie mit der **Veröffentlichung des eingereichten Objekts** im Rahmen der mit dem Holzbaupreis Eifel 2020 verbundenen Aktivitäten einverstanden sind;
- die eingereichten Unterlagen (Bilder, Pläne, Texte etc.) **frei von Rechten Dritter sind** und
- diese **uneingeschränkt und kostenfrei für die Nutzung** im Rahmen des Holzbaupreis Eifel 2020 zur Verfügung gestellt werden.

Es besteht und ergibt sich **kein Haftungsanspruch gegenüber den Auslobern** für die Art und Form der Nutzung in der unten aufgeführten Art und Weise. Der/die Einreichende und die Objektbeteiligten stellen die Auslober von eventuellen Ansprüchen Dritter an der Verwendung oder sonstigen Rechten frei.

Die Auslober haben das Recht, die eingereichten Arbeiten **mit allen eingereichten Unterlagen** (Fotos, Zeichnungen, Texte, Angaben zu Objektbeteiligten usw.) wie folgt **uneingeschränkt und unentgeltlich zu veröffentlichen und zu verbreiten:**

- Bei Ausstellungen, in der Presse, in Publikationen sowie im Internet zur Dokumentation und Bewerbung des Holzbaupreises Eifel, dies gilt auch für die verbundene Website unter Holzroute.de.
- Für die Öffentlichkeitsarbeit zur Förderung der Holznutzung und Holzverwendung unter Namensnennung der Verfasser

Hierzu werden den Auslobern sämtliche Unterlagen **uneingeschränkt und kostenfrei** zur Verfügung gestellt.



Die uneingeschränkte und unentgeltliche Einräumung kann jederzeit mit Wirkung für die Zukunft widerrufen werden. Der Widerruf bewirkt, dass zukünftig keine weiteren Fotos und Unterlagen zur Veröffentlichung weitergegeben werden. Der Widerruf bedarf der Schriftform per Einschreiben.

Die Rechteinhaber

Eingereichter Inhalt	Name der/desRechteinhaber/s	Unterschrift
Fotos		
Pläne/Zeichnungen		
Erläuterungstexte		
Sonstiges		

Platz für Bemerkungen (z.B. Wunsch nach besonderer Namensnennung o.ä.):

Wichtiger Hinweis:

Bitte diese Erklärung ausdrucken und **mit Originalunterschriften versehen** einscannen. Das unterschriebene Dokument bitte im Format PDF, PNG, oder JPG während des Einreichungsvorganges im entsprechenden Formular unter www.holzbaupreis-eifel.de hochladen.